

Journée internationale des droits des femmes

À l'occasion de la Journée internationale des droits des femmes, le musée Camille Claudel propose deux visites spéciales ces 9 et 10 mars 2024.

Le musée Camille Claudel

Les femmes artistes demeurent sous-représentées dans les collections publiques, en France ou à l'étranger. Si les expositions consacrées à des artistes femmes se sont multipliées ces dernières années, peu de musées se concentrent sur l'œuvre de l'une d'elles. C'est le cas du musée Camille Claudel : il peut s'enorgueillir d'être le seul musée labellisé « Musée de France » à porter le nom et à valoriser le travail d'une artiste femme.

Situé à 1 heure de Paris, le musée Camille Claudel accueille la plus importante collection au monde des œuvres de Camille Claudel (1864-1943), dans la ville qui a vu naître son talent. Le parcours des collections permanentes offre aux visiteurs un panorama de la sculpture de la fin du XIX^e au début du XX^e siècle, qui permet de replacer les œuvres de la sculptrice dans leur contexte, et d'en percevoir toute l'originalité.

Les quarante-cinq œuvres que conserve le musée offrent une vision complète de son art, depuis *La Vieille Hélène* jusqu'aux derniers bronzes édités par Eugène Blot à partir de 1905. La collection Camille Claudel invite à découvrir ses œuvres emblématiques - *La Petite Châtelaine*, *La Valse*, *L'Âge mûr*, *Les Causeuses* - mises en regard avec des œuvres plus confidentielles, des études et variations, qui invitent le visiteur à entrer dans le processus de création de l'artiste.

Camille Claudel

Après être tombée dans l'oubli, Camille Claudel est aujourd'hui reconnue pour avoir été un des grands artistes de son temps.

Née dans l'Aisne en 1864, au sein d'une famille de la petite bourgeoisie, elle commence très jeune et en autodidacte à modeler la terre. C'est à Nogent-sur-Seine qu'elle est repérée par le sculpteur Alfred Boucher, qui devient son premier professeur. Parti pour l'Italie, ce dernier la confie à un ami, Auguste Rodin.

Rapidement, la jeune fille entre dans l'atelier du maître puis, pendant une dizaine d'années, les deux sculpteurs partagent leur vie et leur atelier, échangeant idées, modèles et influences. Camille Claudel affirme alors sa singularité stylistique, multiplie les œuvres virtuoses et voit grandir sa renommée. Après leur séparation, blessée par la comparaison continue de son travail avec les œuvres de Rodin, elle manifeste son indépendance d'artiste en renouvelant totalement son inspiration.

En pleine maîtrise de son art, Camille Claudel voit cependant sa créativité tarie par des délires de persécution. Elle se barricade, détruit ses œuvres et finit par être internée à la demande de sa famille, et ce jusqu'à la fin de sa vie en 1943.



Camille Claudel sculptant *Vertumne et Pomone*

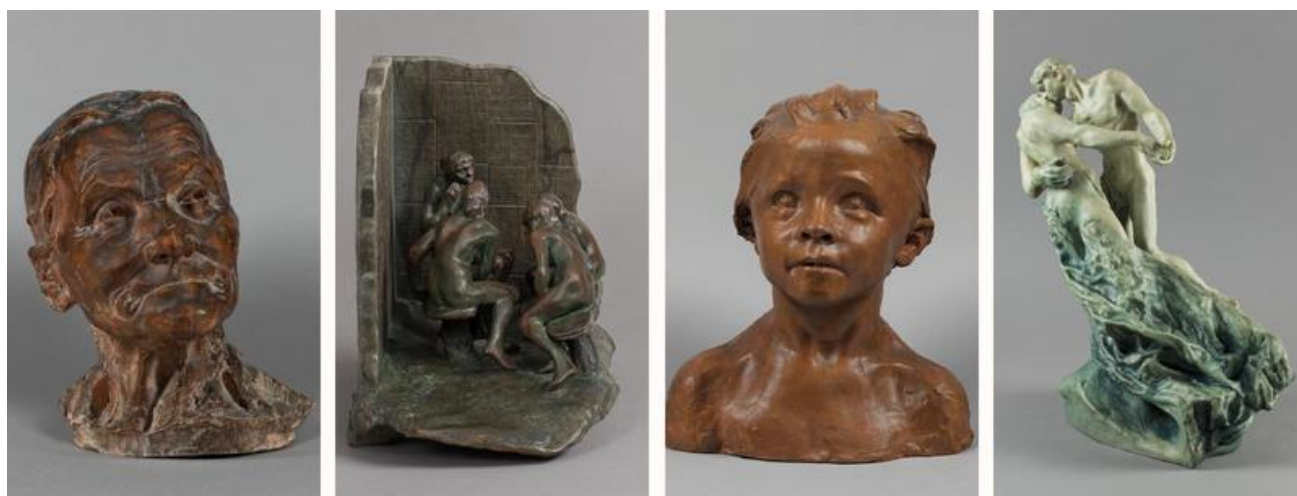
Week-end des droits des femmes au musée Camille Claudel

La représentation du nu chez Camille Claudel

Samedi 9 mars à 15h. Par l'observation des sculptures de l'artiste, telles que sa *Femme accroupie*, sa *Joueuse de flûte* ou encore ses *Causeuses*, les participants sont invités à s'interroger sur la question du genre et la manière dont celle-ci influe, ou non, sur un style artistique. Comment Camille Claudel traite-t-elle plastiquement la nudité, féminine et masculine ? En tant qu'artiste femme, porte-t-elle un regard différent de celui d'un artiste homme sur le corps nu ?

La représentation des femmes en sculpture

Dimanche 10 mars à 15h. Parcourez les collections du musée avec une conteuse et un médiateur et explorez quatre exemples de représentation de femmes en sculpture : l'amoureuse, la triomphante, la désespérée et la monstrueuse.



© Marco Illuminati



Contact :
Pauline Colin - Responsable communication
Musée Camille Claudel
03 25 25 51 74 - 07 86 80 06 23
communication@museecamilleclaudel.fr